

# Aménagement des espaces publics dans le bourg

## Phase 3 - Fiches actions

### Maître d'ouvrage :

Commune d'Augan  
Place Saint Marc  
56800 AUGAN  
02 97 93 45 06

### Maîtrise d'oeuvre :

ATELIER ERSILIE  
9 Place de la Libération  
56380 GUER  
02 97 22 18 44  
contact@atelier-ersilie.fr

ECR Environnement  
Agence de RENNES  
ZA du Haut Danté,  
20 rue du Bocage  
35520 LA CHAPELLE DES FOUGERETZ

VILLANTHROPE  
35000, RENNES  
06.33.85.14.21  
marie@villanthrope.com

Mai 2023

# 152



Atelier Ersilie

# AUGAN

# Sommaire

## I. Fiches thématiques

- Introduction - Les enjeux territoriaux de la santé
- Fiche 1. La mobilité
- Fiche 2. La vitalité et le caractère accueillant du bourg pour toutes et tous
- Fiche 3. Préserver et développer la biodiversité
- Fiche 4. Lutter contre le changement climatique et ses conséquences

## II. Fiches par secteur

- Fiche 1. Les entrées de bourg
- Fiche 2. Le chemin de Bonneval et l'école publique
- Fiche 3. Le centre bourg
- Fiche 4. Les rues et chemin

## Bibliographie & Annexe

# II - Fiches par secteur

# Fiche I. Les entrées de bourg

## Objectif :

Ralentir la circulation automobile et sécuriser les déplacements piétons. Végétaliser pour répondre aux enjeux climatiques et améliorer le confort des usages sur l'espace public.  
Marquer les entrées de bourg en affirmant l'identité de la commune.

## Sommaire - Leviers d'actions :

- Fiche I.a - La rue du stade
- Fiche I.b - La rue de Rochette
- Fiche I.c - La rue de Bonneval
- Fiche I.d - La rue de la Croix Rouge



## Liens avec les fiches thématiques :

- Fiche 1.a - Le transport actif vers l'école
- Fiche 1.b - Signalétique temps de parcours
- Fiche 1.d - Les transports alternatifs
- Fiche 1.e - Les rues ludiques - rues écoles
- Fiche 2.a - une rue conviviale
- Fiche 2.e - Travailler les côtures
- Fiche 3.a - Les plantations en pieds de façade
- Fiche 4.b - Gestion aérienne des eaux puviales

# Fiche I. Les entrées de bourg - Références

Seuil d'entrée



Ambiance



Dispositifs de ralentissement



# Fiche I. Les entrées de bourg - Références

Signalétique entrée de bourg



Nom du village,  
commerces, services,  
emplacement  
événementiel



Dispositifs de ralentissement provisoires



# Fiche I.a - La rue du stade

Phase 1



Phase 2



## Propositions d'aménagement :

### Phase 1 :

- Déplacement des panneaux d'entrées d'agglomération en amont du stade, mise en place de priorité à droite sur l'ensemble de l'agglomération.
- Passage en zone 30 à partir du carrefour
- Aménagement du linéaire face au stade : Marquage chaussidou- Abattage et plantations (en régie ?)
- Création d'un plateau surélevé au carrefour entre la rue des blatiers/rue du Primeterre
- Marquage chaussidou sur tout le linéaire
- Installation de chicanes temporaires

### Phase 2 :

- Pérénisation des chicanes et plantation des dispositifs : diminue l'impression de longueur sur la rue et sécurise les cheminements piétons
- Plantation le long du cheminement piéton, sécurisation par rapport à la voirie
- Plantation d'arbres sur le linéaire

## Chiffrage :

Phase 1: 97 000€

Global : 198 000€ (hors reprise de la couche de roulement)

# Fiche I.a - La rue du stade - variante



## Propositions d'aménagement :

### Phase 1 :

- Déplacement des panneaux d'entrées d'agglomération en amont du stade, mise en place de priorité à droite sur l'ensemble de l'agglomération.
- Passage en zone 30 à partir du carrefour
- Aménagement du linéaire face au stade : Marquage chaussidou- Abattage et plantations (en régie ?)
- Création d'un mini giratoire franchissable au carrefour entre la rue des blatiers/rue du Primeterre
- Marquage chaussidou sur tout le linéaire
- Installation de écluses temporaires

### Phase 2 :

- Pérénisation des écluses et plantation des dispositifs : diminue l'impression de longueur sur la rue et sécurise les cheminements piétons
- Plantation le long du cheminement piéton, sécurisation par rapport à la voirie
- Plantation d'arbres sur le linéaire

## Chiffrage :

Phase 1 : 97 000€

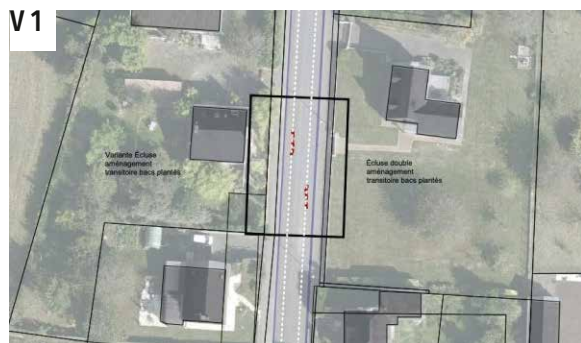
Global : 198 000€ (hors reprise de la couche de roulement)



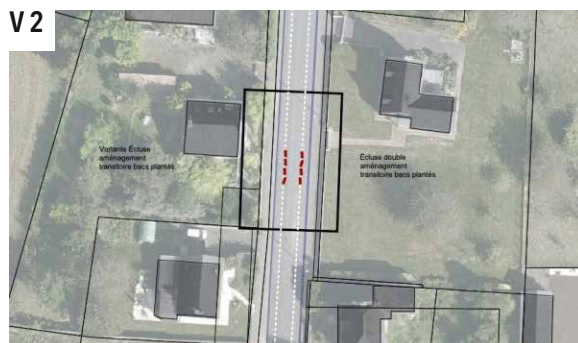
# Fiche I.a - La rue du stade



Zoom - Carrefour entre la rue des Blatiers et la rue du Primeterre



Zoom - Aménagements temporaires, différences entre écluse et chicanes



Zoom - Écluse plantée phase opérationnelle

## Élément technique

Typologie de rue : Route départementale à fonction de transit routier et de desserte d'équipements sportifs & d'habitations isolées

### Diagnostic réseaux :

- AEP : Canalisation PVC et AC150- Mise au point à faire avec la SAUR sur la nécessité ou non de réhabiliter la

canalisation existante

- EU : Pas de présence de réseaux
- EP : Secteur Nord fossé- secteur Sud canalisation enterrées de part et d'autre de la voirie. Etat des conduites non connu
- Eclairage public : Réseaux souterrains- Renouvellement du matériel ? Morbihan Energie
- Réseaux télécommunications : Réseaux souterrains
- Electricité : Réseaux souterrains

### Diagnostic voirie :

- Etat général moyen - Mise au point avec le département (Subvention pour la reprise de la couche de roulement)
- Partie Sud : Caniveau béton- Voirie en toit ? A confirmer par un levé topo
- Carrefour : Levé topo à réaliser

### Actions à mener pour poursuite étude et consolidation chiffrage :

- Rencontre concessionnaires/ département
- ITV réseau EP
- Levé topo (Du carrefour à la rue de la croix rouge)
- Souhait ou non de requalifier à terme l'ensemble du linéaire du centre-bourg (non compris dans le chiffrage de l'étude globale)

# Fiche I.a - La rue du stade

Vue - Entrée rue du stade



Existant

Projet

# Fiche I.a - La rue du stade

Exemple d'un projet de  
requalification d'une entrée de bourg  
avec terrains de sports à Gosné



Projet



Existant

# Fiche I.a - La rue du stade

Vue - Carrefour rue du stade



Existant

Projet

# Fiche I.a - La rue du stade

Vue - Rue du stade

Existant



Projet 1 - chicane

Projet 2 - écluse



# Fiche I.b - La rue de Rochette



Phase 1



Phase 2

## Propositions d'aménagement :

### Phase 1 :

- Déplacement des panneaux d'entrées d'agglomération, mise en place de priorité à droite sur l'ensemble de l'agglomération et passage en zone 30.
- Marquage chaussidou sur tout le linéaire
- Installation de chicane temporaires
- Reconfiguration du carrefour rue de la forge

### Phase 2 :

- Pérénisation des chicanes et plantation des dispositifs : diminue l'impression de longueur sur la rue et sécurise les cheminements piétons
- Plantation le long du cheminement piéton, sécurisation par rapport à la voirie
- Plantation d'arbres sur le linéaire

## Chiffrage :

Phase 1 : 29 000€

Global : 198 000€ (hors reprise de la bande roulement)

# Fiche I.b - La rue de la Rochette - variante



## Propositions d'aménagement :

### Phase 1 :

- Déplacement des panneaux d'entrées d'agglomération, mise en place de priorité à droite sur l'ensemble de l'agglomération et passage en zone 30
- Marquage chaussidou sur tout le linéaire
- Installation d'écluses temporaires

### Phase 2 :

- Pérénisation des écluses et plantation des dispositifs : diminue l'impression de longueur sur la rue et sécurise les cheminements piétons
- Plantation le long du cheminement piéton, sécurisation par rapport à la voirie
- Plantation d'arbres sur le linéaire

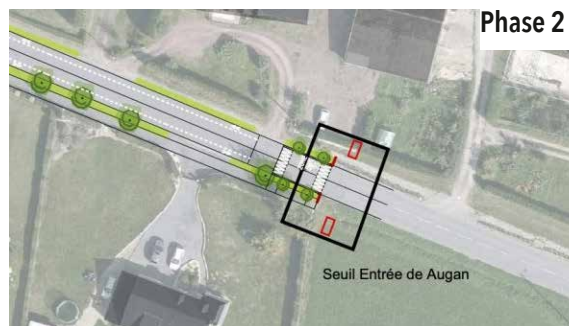
## Élément technique

Typologie de rue : Route départementale à fonction de transit routier et de desserte d'équipements d'habitations isolées

# Fiche I.b - La rue de la Rochette



Zoom - Aménagement seuil entrée de rue (Phase 1 & 2)



Zoom - Aménagements temporaires, différences entre écluse et chicanes



Zoom - Aménagement carrefour rue de la Forge (Phase 1 & 2)



## Diagnostic réseaux :

- AEP : AC150- Mise au point à faire avec la SAUR sur la nécessité ou non de réhabiliter la canalisation existante
- EU : Réseau diam 200mm de nature inconnue. L'état du réseau n'est pas connu. ITV à envisager.
- EP : Canalisations enterrées de part et d'autre de la voirie. Etat des conduites non connu- ITV à envisager.
- Eclairage public : Réseaux aériens- Volonté d'effacement et de renouvellement de matériel- Morbihan Energie
- Réseaux télécommunications : Réseaux souterrains avec des remontées aéro-souterraines sur poteau pour branchement maisons individuelles
- Electricité : Réseaux aériens- Volonté d'effacement ? Morbihan Energie

Diagnostic voirie : Etat général correct- Reprise des enrobés récente.

## Actions à mener pour poursuite étude et consolidation chiffrage :

- Rencontre concessionnaires/ département
- ITV réseau EP
- Levé topo du carrefour de la rue de la forge
- Souhait ou non de reprendre les piétonniers sur l'ensemble du linéaire



# Fiche I.b - La rue de la Rochette

Vue 1 - Rue du stade

Existant



Projet - phase temporaire

Projet - phase définitive



# Fiche I.b - La rue de la Rochette

Vue 2 - Rue du stade

Existant



Projet - phase temporaire

Projet - phase définitive



# Fiche I.c - La rue de Bonneval



## Propositions d'aménagement :

### Phase 1 :

- Déplacement des panneaux d'entrées d'agglomération, mise en place de priorité à droite sur l'ensemble de l'agglomération
- Passage en zone 30 avant l'école publique (dispositif de ralentissement)
- Création d'un plateau surélevé pour marquer l'entrée de bourg
- Marquage chaussidou sur tout le linéaire
- Installation de chicanes temporaire
- Réduction de l'emprise des carrefours : plantation, installation d'écluse

### Phase 2 :

- Pérénisation des écluses et plantation des dispositifs : diminue l'impression de longueur sur la rue et sécurise les cheminements piétons
- Plantation le long du cheminement piéton, sécurisation par rapport à la voirie
- Plantation d'arbres sur le linéaire

## Chiffrage :

Phase 1 : 87 000€

Global : 116 000€

# Fiche I.c - La rue de Bonneval



Zoom - Aménagements entrée de bourg



Zoom - Variante aménagement carrefour rue de l'Oyon



Zoom - Dispositif de ralentissement en amont de l'école



Zoom - Aménagements carrefour Rès de l'Oyon



## Élément technique

Typologie de rue : Route départementale à fonction de transit routier et de desserte de rues

### Diagnostic réseaux :

- AEP : PVC110/125 et PEHD 125- Les aménagements ne prévoyant pas de reprise complète de la rue, il n'est pas nécessaire de questionner l'exploitant sur le renouvellement des conduites.

- EU : Pas de réseaux sur la partie Sud- Réseau PVC diam 200mm sur la partie Nord. L'état du réseau n'est pas connu. Les aménagements ne prévoyant pas de reprise complète de la rue, il n'est pas nécessaire de faire une ITV

- EP : Canalisations enterrées côté est de la voirie. Etat des conduites non connu- Des fossés longent certaines zones côté Est. Les aménagements ne prévoyant pas de reprise complète de la rue, il n'est pas nécessaire de faire une ITV

- Eclairage public : Réseaux aériens partie sud de la rue- Volonté d'effacement et de renouvellement du matériel ? Morbihan Energie. Réseaux souterrains en partie urbanisé de la commune.

- Réseaux télécommunications : Réseaux souterrains sur la partie urbanisé. Subsistance d'une section en aérien au sud de la rue.

- Electricité : Réseaux aériens partie sud de la rue- Volonté d'effacement ? Morbihan Energie. Réseaux souterrains en partie urbanisée de la commune.

Diagnostic voirie : Etat général correct

Actions à mener pour poursuite étude et consolidation chiffrage :

- Rencontre département pour validation des aménagements

- Levé topo des carrefours et de la traversée piétonne

# Fiche I.c - La rue de Bonneval

Vue - Entrée rue de Bonneval



Existant

Projet

# Fiche I.d - La rue de la Croix Rouge



## Propositions d'aménagement :

### Phase 1 :

- Déplacement des panneaux d'entrées d'agglomération, mise en place de priorité à droite sur l'ensemble de l'agglomération et passage en zone 30
- Marquage chaussidou sur tout le linéaire
- Installation d'écluses/chicanes temporaires

### Phase 2 :

- Pérénisation des écluses et plantation des dispositifs : diminue l'impression de longueur sur la rue et sécurise les cheminements piétons
- Plantation le long du cheminement piéton, sécurisation par rapport à la voirie
- Plantation d'arbres sur le linéaire
- Aménagement du parvis du cimetière, mise en valeur de l'entrée
- Marquage chaudiou jusqu'au Charbon Blanc, passage de secteur en limitation à 70.

## Chiffrage :

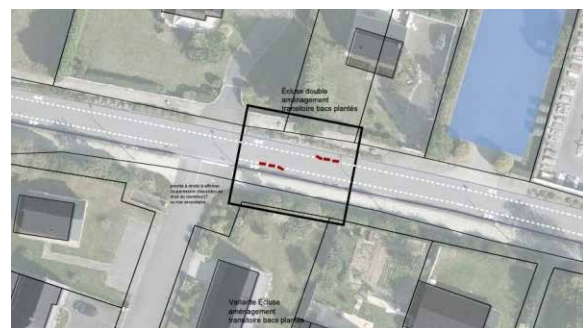
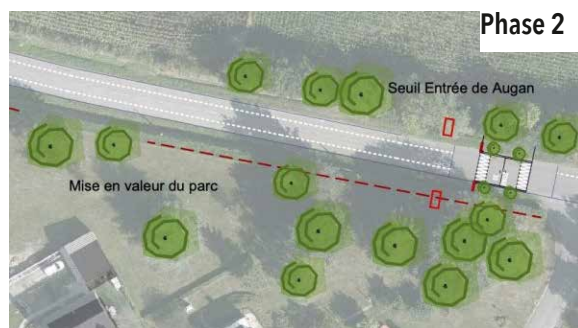
Phase 1 : 31 500€

Global : 246 000€

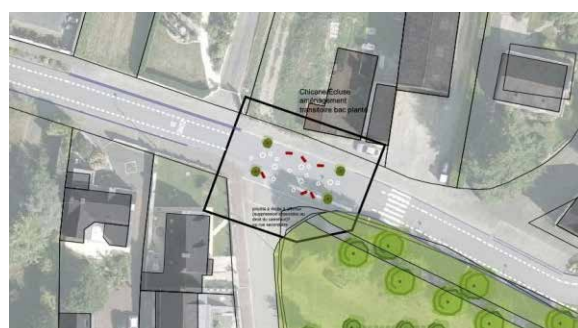
# Fiche I.d - La rue de la Croix Rouge



Zoom - Aménagement seuil entrée de rue (Phase 1 & 2)



Zoom - Aménagement provisoire sur le linéaire de voirie (Phase 1)



Zoom - Dispositif de ralentissement (phase 2)



Zoom - Aménagement parvis cimetière

## Élément technique

Typologie de rue : Route départementale à fonction de transit routier et de desserte de rues

### Diagnostic réseaux :

- AEP : PVC 63- Les aménagements ne prévoyant pas de reprise complète de la rue, il n'est pas nécessaire de questionner l'exploitant sur le renouvellement des conduites.
- EU : Réseau Amiante ciment diam 200mm. L'état du réseau n'est pas connu. Faire une ITV.
- EP : Fossés en partie Ouest (entrée d'agglomération). Canalisations enterrées de part et d'autre de la voirie. Etat des conduites non connu- Faire une ITV
- Eclairage public : Réseaux souterrains
- Réseaux télécommunications : Réseaux souterrains sur la partie urbanisée.
- Electricité : Réseaux souterrains en partie urbanisée de la commune.

Diagnostic voirie : Etat général moyen. Subvention département reprise de couche de roulement ?

### Actions à mener pour poursuite étude et consolidation chiffrage :

- Rencontre département pour validation des aménagements
- Levé topo uniquement de l'entrée de bourg ou toute la rue en prévision de l'aménagement global

# Fiche I.d - La rue de la Croix Rouge

Vue - Entrée rue de la Croix Rouge



Existant

Projet



# Fiche I.d - La rue de la Croix Rouge

Vue - Cimetière rue de la Croix Rouge



Existant

Projet

# Fiche I.d - La rue de la Croix Rouge

Vue - Entrée prairie rue de la Croix Rouge

Existant



Projet - phase temporaire



Projet - phase définitive



# Fiche II. Du chemin de Bonneval à la voie verte

## Objectif :

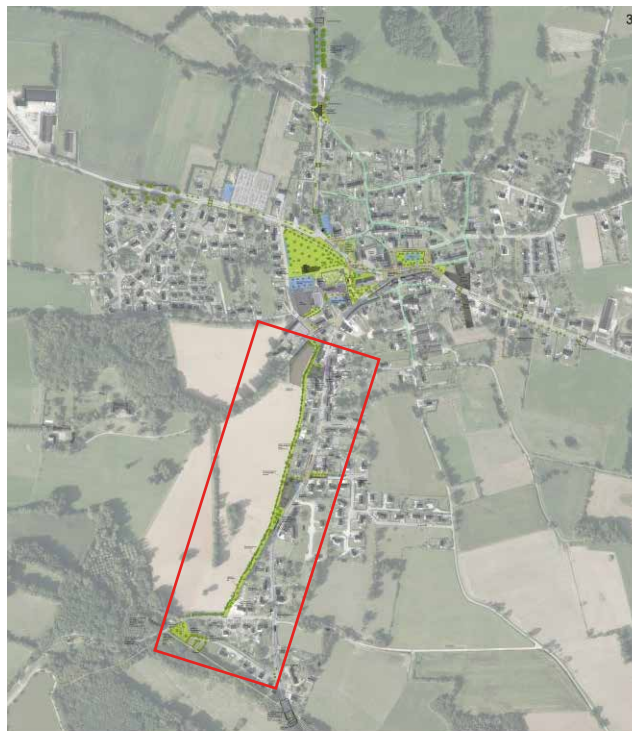
- Créer un cheminement sécurisé et ludique de la voie verte au centre-bourg.
- Sécuriser les abords de l'école publique et lui donner de la visibilité.
- Simplifier l'accès à la voie verte pour tous et toutes et créer des espaces de rencontres et détente

## Sommaire - Leviers d'actions :

- Fiche II.a - Le chemin de Bonneval
- Fiche II.b - L'école publique
- Fiche II.c - L'ancienne gare et la voie verte

## Liens avec les fiches thématiques :

- Fiche 1.a - Le transport actif vers l'école
- Fiche 1.b - Signalétique temps de parcours
- Fiche 1.e - Les rues ludiques - rues écoles
- Fiche 2.e - Travailler les clôtures
- Fiche 3.b Co-construire des dispositifs favorables à la biodiversité
- Fiche 3.c - Planter des espèces comestibles
- Fiche 3.d - L'éco-paturage et la gestion différenciée
- Fiche 4.a - Travailler sur les cours d'école
- Fiche 4.b - Gestion aérienne des eaux pluviales
- Fiche 4.d - Concevoir d'autres formes de mobilier / jeux



# Fiche II. Du chemin de Bonneval à la voie verte - Références

Chemin piéton



Parvis d'école



Appui vélo et abri vélo



# Fiche II.a - Le chemin de Bonneval



## Propositions d'aménagement :

### Phase 1 :

- Création d'entrée / accès
- Création d'un chemin provisoire

### Phase 2 :

- Création du cheminement définitif
- Plantation (haie bocagère, arbres fruitiers,...)
- Installation de mobilier ludique et propice aux jeux
- Sécurisation du cheminement le long de la rue de l'Oyon pour rejoindre la voie verte
- Installation de poteaux de couleur pour marquer et signaler les entrées du chemin

-> Lien avec l'aménagement de la rue de Bonneval : sécurisation des accès au chemin

## Chiffrage :

280 000€ (hors travaux de déboisement et hors MOE)

## Élément technique

Typologie : Chemin non existant- Acquisition foncière en cours

### Diagnostic réseaux :

- AEP : Non répertorié
- EU : Pas de réseaux
- EP : Pas de réseaux
- Eclairage public : Non répertorié
- Réseaux télécommunications : Non répertorié
- Electricité : Réseaux souterrains en traversée

Diagnostic voirie : RAS

### Actions à mener pour poursuite étude et consolidation chiffrage :

- Finalisation des acquisitions foncière
- Levé topographique après défrichement/déboisement

# Fiche II.a - Le chemin de Bonneval

Vue - Entrée chemin de Bonneval



Existant

Projet

# Fiche II.b - L'école publique



## Propositions d'aménagement :

- Optimisation des stationnements sur la voie des Bruyères
- Création d'un parvis pour l'école
- Installation de mobilier (barrière bois) pour la sécurisation des cheminements et pour l'accès à l'école
- Marquage au sol pour signaler la présence de l'école. Ce marquage peut-être pensé avec les enfants de l'école (dessin ludique, etc.), l'objectif est d'avoir un élément visuel qui signale et incite à ralentir.
- Installation d'une écluse plantée à l'entrée de la rue des Bruyères
- Végétalisation des stationnements et du parvis
- Installation d'appui vélo pour inciter à utiliser les mobilités douces pour venir à l'école

## Chiffrage :

132 000€ (hors MOE)

## Élément technique

Typologie de rue : Rue d'accès à un quartier d'habitat

### Diagnostic réseaux :

- AEP : PEHD 63mm - Valider avec l'exploitant le bon état de la canalisation
- EU : PVC diam 200mm. Etat de la canalisation non connue- Mise au point avec VEOLIA à faire (ITV)
- EP : Réseau EP enterré existant. Etat de la canalisation non connue.
- Eclairage public : Réseau BT souterrain
- Réseaux télécommunications : réseau souterrain
- Electricité : Réseau BT souterrain

Diagnostic voirie : RAS.

### Actions à mener pour poursuite étude et consolidation chiffrage :

- Levé topographique de la rue des Bruyères et de la rue Bonneval
- Renouvellement du matériel d'éclairage public

# Fiche II.b - L'école publique

Vue - Parvis école publique



Existant

Projet



# Fiche II.c - Ancienne gare - voie verte



## Propositions d'aménagement :

- végétalisation des stationnements au bout du Rès de l'Oyon
- Délimitation de la zone de stationnement (barrière bois)
- Création d'une noue (?)
- Création d'un cheminement permettant de rejoindre la voie verte
- Installation de mobilier pour la détente et le loisir

## Sur la rue de l'Oyon :

- sécurisation de l'entrée par le cheminement avec l'installation d'un plateau de ralentissement.
- Déplacement des panneaux d'agglomération et démarrage de la zone 30.

À plus long terme : envisager la création de cheminement pour rejoindre l'étang par la zone humide

## Chiffrage :

57 000 € (hors MOE)

## Élément technique

Typologie : Terrain vierge

### Diagnostic réseaux :

- AEP : PVC 50mm/PEHD 75mm sous la rue de l'Oyon- Pas d'interaction avec l'aménagement
- EU : Pas de réseau
- EP : Réseau EP enterré existant rue de l'Oyon. Gestion des EP en surfacique pour l'aménagement
- Eclairage public : RAS
- Réseaux télécommunications : RAS
- Electricité : Réseau BT souterrain sous la rue de l'oyon

Diagnostic voirie : Non concerné

### Actions à mener pour poursuite étude et consolidation chiffrage :

- Levé topographique à prévoir

# Fiche II.c - Ancienne gare - voie verte

Vue - accès voie verte



Existant



Projet

# Fiche III. Le centre-bourg

## Objectif :

Sécuriser et favoriser les déplacements doux dans le centre. Végétaliser les espaces publics pour favoriser le confort des usagers.  
Créer des espaces de rencontres et de convivialité inclusifs.

## Sommaire - Leviers d'actions :

Fiche III.a - La prairie

Fiche III.b - L'école primaire privée

Fiche III.c - L'école maternelle et l'église

Fiche III.d - Le foyer et l'arrière de la mairie

Fiche III.e - La place de la poste

Fiche III.f - Le champ commun



## Liens avec les fiches thématiques :

L'ensemble des fiches thématiques

# Fiche III. Le centre-bourg - Références

Placette



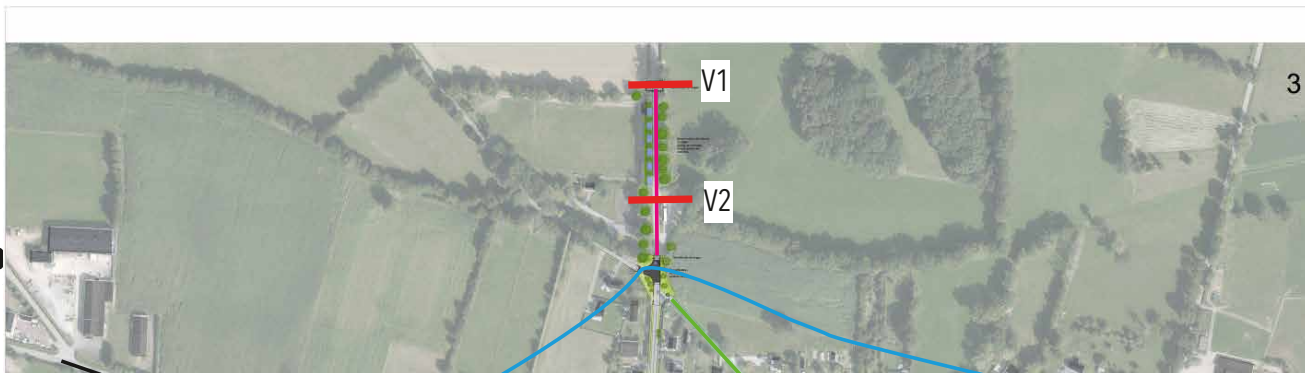
Mise en valeur des commerces



Mobilier urbain et végétalisation



Plan de zonage des limitations de vitesse



# Fiche III.a - La prairie



## Propositions d'aménagement :

### Variante 1 :

- Création d'une zone de jeu sur la partie Est de la prairie (installation de mobilier)
- Maintien d'une zone plane pour les fêtes
- Création d'un cheminement traversant
- Plantation d'arbres sur la prairie, le long des cheminements et sur la partie Est
- Aménagement paysager du restaurant scolaire
- Sur la rue du Verger : optimisation et végétalisation du stationnement

### Variante 2 :

- Nivellement de la prairie pour créer des effets de terrasses
- Création d'un cheminement accessible au centre
- Installation de mobilier ludique permettant de franchir les terrasses (toboggan, tunnels,...)
- Plantation d'arbre sur l'ensemble de la prairie
- Maintien d'une zone plane pour les fêtes
- Aménagement paysager du restaurant scolaire

*Ancien jardin du presbytère* : réflexion à avoir quant à son ouverture au public.

Un lien à créer avec la prairie. Rendre plus lisible l'accessibilité du lieu.



## Chiffrage :

Pas de chiffrage à ce stade. Phase opérationnelle à mener en parallèle du restaurant scolaire.

# Fiche III.a - La prairie

Simulation implantation restaurant scolaire



# Fiche III.b - L'école primaire privée



## Propositions d'aménagement :

- Aménagement d'un parvis pour l'école
- Aménagement d'un cheminement végétalisé permettant de rejoindre la salle polyvalente (nécessite de l'acquisition foncière)
- Maintien de place arrêt minute devant l'école
- Sécuriser l'accès au chemin de Bonneval

## Chiffrage :

60 000 € (hors MOE)

## Élément technique

Typologie de rue : Rue de la Roche/ Rue du verger

### Diagnostic réseaux :

- AEP : PVC 50mm. Mise au point à faire avec la SAUR sur la nécessité ou non de réhabiliter la canalisation existante
- EU : réseau rue de la Roche. Etat non connu
- EP : Tête de réseau carrefour rue de la Roche/ rue du Verger. Etat non connu
- Eclairage public : Réseau souterrain, renouvellement des candélabres ?
- Réseaux télécommunications : Réseau enterré, réseau aérien rue de la Barrière
- Electricité : Réseau BT souterrain

### Diagnostic voirie :

- Rue de la roche état moyen
- Rue du verger état correct

### Actions à mener pour poursuite étude et consolidation chiffrage :

- Levé topographique à prévoir
- Renouvellement des candélabres
- ITV à prévoir pour le réseau EU/EP

# Fiche III.c - L'école maternelle et l'église



## Propositions d'aménagement :

### Variante 1 :

- Optimisation du stationnement au niveau de l'église
- Maintien de la voie existante en sens unique
- Création d'un parvis pour l'école maternelle
- Maintien de place arrêt minute devant l'école
- Végétalisation du secteur de l'église

### Variante 2 :

- Dévoiement devant l'école maternelle, création d'un parvis planté
- Création d'un jardin de l'église : plantation d'arbres et suppression de la voie derrière l'église
- Mise en valeur des jeux de terrasse
- Création d'un cheminement piéton
- Mise en valeur des effets de terrasses

### Variante 3 :

- Suppression des places arrêts minutes devant l'école
- Création d'une gare routière derrière l'église

## Chiffrage :

A définir plus précisément en fonction de l'aménagement souhaité

## Élément technique

Typologie de rue : Rue du centre bourg- Accès à l'école et au parvis de l'église

### Diagnostic réseaux :

- AEP : PVC 110mm/160mm. Mise au point à faire avec la SAUR sur la nécessité ou non de réhabiliter la canalisation existante
- EU : Canalisation en 200mm de nature inconnue
- EP : réseau enterré côté nord de la rue
- Eclairage public : Réseau souterrain, renouvellement des candélabres ?
- Réseaux télécommunications : Réseau enterré
- Electricité : Réseau BT souterrain

Diagnostic voirie : Etat moyen, fissure longitudinale sur la rue de la croix rouge

Actions à mener pour poursuite étude et consolidation chiffrage :

- Levé topographique à prévoir
- Renouvellement des candélabres
- ITV à prévoir pour le réseau EU/EP
- Déflexion à faire- Voir avec le département



# Fiche III.d - Le foyer et l'arrière de la mairie



## Propositions d'aménagement :

### Variante 1 :

- Extension de la prairie : végétalisation de l'espace entre le parking des charmilles et le foyer/la mairie.
- Création d'un chemin piéton de la prairie jusqu'à l'école privée.
- Création d'une placette végétalisée entre la mairie et le foyer (idée d'une "cours").
- Maintien de place PMR, accessible depuis la rue de Caradec (nécessite un élargissement du chemin piéton actuellement).

### Variante 2 :

- Sécurisation du chemin piéton pour aller du parking des charmilles au foyer/à la mairie.
- Maintien de place de stationnement sur la partie Sud du parking actuellement.
- Végétalisation (plantation d'arbres)
- Création d'un parvis devant le foyer.

## Chiffrage :

A définir plus précisément en fonction de l'aménagement souhaité

## Élément technique

Typologie de rue : Parking revêtu existant

### Diagnostic réseaux :

- AEP : Pas de réseau
- EU : Pas de réseau
- EP : Pas de réseau sur les plans transmis.
- Eclairage public : Pas de réseau sur les DT cependant il semble exister des candélabres sur le parking. Il conviendra de s'interroger sur le point de raccordement
- Réseaux télécommunications : Pas de réseau
- Electricité : Pas de réseau sur les DT

Diagnostic voirie : Etat moyen

### Actions à mener pour poursuite étude et consolidation chiffrage :

- Levé topographique à prévoir
- Renouvellement des candélabres

# Fiche III.e - La place de la poste



## Propositions d'aménagement :

### Variante 1 :

- Extension du jardin du Presbytère : création d'un cheminement piéton et végétalisation
- Optimisation des stationnements sur la partie Est
- Création d'une zone piétonne apaisée
- Arrêt minute devant les commerce et végétalisation pour réduire la voie.

### Variante 2 :

- Optimisation des stationnements sur la partie Ouest
- Végétalisation derrière l'arrêt de bus
- Création d'un nouvel équipement ou de logements sur la partie Est
- Création d'une zone piétonne apaisée, plantation d'arbres sur la voie pour réduire son emprise, délimitation de la zone de circulation (marquage au sol, caniveaux,...)

### Variante 3 :

- Extension du jardin du presbytère entourant le parking (optimisé et végétalisé).
- Arrêt minute devant les commerces
- Délimitation de la zone de circulation pour réduire son emprise

## Chiffrage :

A définir plus précisément en fonction de l'aménagement souhaité

## Élément technique

Typologie de rue : Rue du centre bourg

### Diagnostic réseaux :

-AEP : PVC 160mm rue de Trévinio- PVC 140mm rue des grands courtils. Mise au point à faire avec la SAUR sur la nécessité ou non de réhabiliter les canalisations existantes  
-EU : Canalisation en 200mm de nature inconnue rue de Trévinio- Canalisation en PVC 200mm rue des grands courtils.  
Etat du réseau non connu

-EP : réseau enterré côté nord de la rue de Trévinio- Maillage de la place. Etat des canalisations non connu.

-Eclairage public : Réseau souterrain côté sud de la place, réseau aérien rue des grands courtils, effacement, renouvellement des candélabres ?

-Réseaux télécommunications : Réseau enterré côté sud de la place- Réseau aérien rue des grands courtils, Effacement ?

-Electricité : Réseau BT souterrain avec quelques fourreaux en attente côté Sud de la place- Réseau aérien rue des grands courtils, Effacement ?

Diagnostic voirie : Etat moyen, fissure longitudinale sur la rue de la Trévinio. Voirie en bicouche rue des grands courtils

### Actions à mener pour poursuite étude et consolidation

- Levé topographique à prévoir
- Effacement des réseaux aériens
- Renouvellement des candélabres
- ITV à prévoir pour le réseau EU/EP
- Déflexion à faire- Voir avec le département

# Fiche III.e - La place de la poste

Vue - La boulangerie



Existant

Projet

# Fiche III.e - La place de la poste

Vue - Le coiffeur



Projet



Existant

# Fiche III.e - La place de la poste

Vue - La librairie

Existant

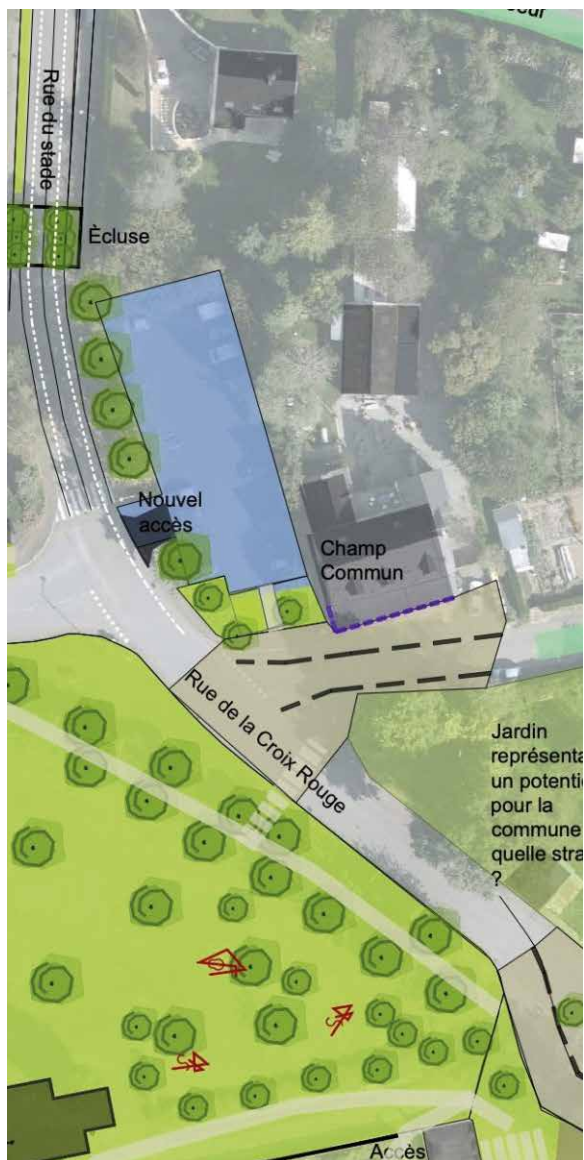


Phase 1

Phase 2



# Fiche III.f - Le champ commun



## Propositions d'aménagement :

- Nouvel accès pour le parking du Champ commun (maintien d'un cheminement piéton pour sortir du parking au Sud)
- Création d'un parvis devant le bâtiment (mise en valeur de la façade)
- Délimitation de la voie pour réduire son emprise (marquage au sol, caniveaux, etc.)
- Faciliter la traversée de la prairie vers le champ commun

## Chiffrage :

70 500 € (Hors mission MOE)

## Élément technique

Typologie de rue : Rue du centre bourg et rue de desserte d'habitations

## Diagnostic réseaux :

- AEP : PVC 160mm rue du stade et rue de la croix rouge- PVC 63mm amorce rue du clos Bily. Mise au point à faire avec la SAUR sur la nécessité ou non de réhabiliter les canalisations existantes
- EU : Canalisation en 200mm de nature inconnue. Etat de vétusté non connu
- EP : réseau enterré de chaque côté des rues. Etat de vétusté non connu
- Eclairage public : Réseau souterrain côté RD, passage en aérien rue du clos Bily (hors secteur de réaménagement). Renouvellement des candélabres ?
- Réseaux télécommunications : Réseau enterré
- Electricité : Réseau BT souterrain

Diagnostic voirie : Etat moyen, fissure longitudinale sur la RD

Actions à mener pour poursuite étude et consolidation chiffrage :

- Levé topographique à prévoir
- Renouvellement des candélabres
- ITV à prévoir pour le réseau EU/EP
- Déflexion à faire sur RD- Voir avec le département

# Fiche IV. Les rues et chemins

## Objectif :

- Favoriser les déplacements doux dans le bourg.
- Mettre en valeur les petites rues de la commune qui font son identité.
- Créer de nouvelles porosités dans le bourg, diversifier les parcours en créant de nouveaux chemins

## Sommaire - Leviers d'actions :

- Fiche IV.a - Les rues de village
- Fiche IV.b - Les chemins de traverse

## Liens avec les fiches thématiques :

- Fiche 1.a - Le transport actif vers l'école
- Fiche 1.b - Signalétique temps de parcours
- Fiche 1.e - Les rues ludiques - rues écoles
- Fiche 2.a - Une rue conviviale
- Fiche 2.b - Mise en valeur des "monuments" de la vie locale
- Fiche 2.e - Travailler les clôtures
- Fiche 3.a - Les plantations en pieds de façade



# Fiche IV. Les rues et chemins - Références

Ruelle piétonne



Chemin de traverse





# Fiche IV.a Les rues de village



## Propositions d'aménagement :

Les rues de villages sont représentées en turquoises sur le plan. Celles-ci ne feront pas l'objet d'aménagements lourds mais l'objectif est de les mettre en valeur pour permettre la diversité des parcours et cheminement au sein du bourg.

- Mise en place de dispositifs (type écluse) pour réduire les seuils d'entrées et donner un caractère plus piéton à ces rues
- Rue en zone de de rencontre (20km/h)
- Inciter les plantations en pieds de façade (rue jardinée) -> cf. fiche action 3.a

# Fiche IV.b Les chemins de traverse



## Propositions d'aménagement :

Les chemins de traverse sont représentés en pointillés beige sur le plan. Aujourd'hui ils n'existent pas.

L'objectif d'une telle action est de favoriser les déplacements doux en créant de nouvelles porosités dans le bourg et, ainsi, en diversifiant les possibilités de promenades. Ces chemins peuvent parfois représenter des raccourcis qui inciteraient davantage à avoir recours à la marche ou au vélo.

- Cela nécessite certaines acquisitions foncières.
- En attendant, certains futurs chemins peuvent faire l'objet d'emplacements réservés sur les documents d'urbanisme de la commune

# Bibliographie

# Bibliographie

- Contribuer à une meilleure qualité de l'air par l'amélioration des parcours piétonniers et cyclables à Valence, Rapport de l'ADEME, Avril 2019
- Audit de Potentiel Piétonnier actif et sécuritaire, Pour un quartier qui marche, Province de Québec, 2012
- Approche sensible, une démarche expérimentale, a'aurba (agence d'urbanisme Bordeaux métropole Aquitaine), Décembre 2015
- Comprendre les stratégies de déplacement des plus fragiles pour améliorer la lisibilité urbaine, CEREMA, Février 2019
- Guide «comment réduire la pollution de l'air autour des écoles», ADEME, Rue de l'avenir
- Mieux accueillir les piétons âgés, Recommandations d'aménagement, CEREMA, Novembre 2016
- Des rues inspirantes, un inventaire pour passer à l'action, Centre d'Écologie Urbaine de Montréal (CEUM), 2018
- Pour une ville qui marche, CEUM, 2014
- Amiens 2030, le quotidien en projets, BazarUrbain éditions
- Revue d'initiatives «Marche à suivre», Forum Vies Mobiles
- Revue des exemples inspirants de rues ludiques et de rues-écoles, CEUM, 2020
- Des rues commerciales conviviales pour accélérer la transition écologique, CEUM,
- Un quartier favorable au vieillissement, Rennes métropole
- Mesurer la convivialité des villes à l'égard des aînés, OMS, 2015
- En route pour des environnements bâtis favorables à la mobilité durable, Institut national de santé publique du Québec et Centre de référence sur l'environnement bâti et la santé, 2019
- Bienvenue dans les espaces publics en Bretagne, CESER, 2016
- Des zones calmes aux espaces de ressourcement, AUDIAR, 2017
- Les espaces intermédiaires, les sas, les seuils, Elian DJAOUI pour Leroy Merlin Source, 2016
- Jeunes dans l'espace public, Catherine Foret dans Tendances prospectives Métropole de Lyon, Mars 2018
- Les jeunes à Paris et l'espace public, APUR, Mai 2014
- La rue conviviale, levier économique local, CEUM
- Guide des parcs et autres espaces publics, Aménagements de parcs Les incontournables, Juin 2021  
[www.guides-sports-loisirs.ca](http://www.guides-sports-loisirs.ca)
- Activité physique et sédentarité de l'enfant et de l'adolescent, ONAPS, édition 2020
- Aménager avec la nature en ville ADEME, OCT 2018

# Annexes











# Plan de zonage des limitations de vitesse



## Légende :

-  limitation 70 km/h
-  limitation 50 km/h (au niveau du stade secteur à 50 ou 70 suivant la variante choisie)
-  Secteur de la zone 30 km/h et priorité à droite
-  limitation 20 km/h (la Place de la poste sera une zone de rencontre une fois l'aménagement globale réalisé)
-  Rue jardinée en zone de rencontre (20km/h)
-  Entrée d'agglomération

# Plan récapitulatif du chiffrage





# PLAN DE PRÉ-PHASAGE

